

## Kontakta oss gärna!

### Adress:

Borås folkhögskola  
Solvarvsgatan 4, 507 40 Borås

### Telefon och e-postadress:

Expedition, tel. 033-12 52 00  
e-post: [info@borasfhsk.se](mailto:info@borasfhsk.se)

**Studievägledare:** Emma Karin Kastö

[emma-karin@borasfhsk.se](mailto:emma-karin@borasfhsk.se)

**Kursansvarig gymnasie:** Tord Bernhardsson

[tord@borasfhsk.se](mailto:tord@borasfhsk.se)

**Rektor:** Camilla Karlsson, tel. 0703-17 76 10

[camilla@borasfhsk.se](mailto:camilla@borasfhsk.se)

Huvudman är en ideell förening. Där ingår bland andra Hyresgästföreningen, ABF Sjuhärad, AB Bostäder, Föreningen Vida världen samt Borås stad som adjungerad.

Välkommen till oss på

Borås folkhögskola !

[www.borasfhsk.se](http://www.borasfhsk.se)



Satsa på Din framtid!

# studera

**Välj folkhögskolan!**

**Centralt läge, med  
kulturell mångfald !**

Läs våra **Allmänna kurser** på  
grundskolenivå eller **gymnasienivå.**

**År 3 nu på när-distans!**

Välkommen att ansöka om  
studieplats senast 15 maj.



## Välkommen till Borås folkhögskola !

En mötesplats för människor som vill studera och utvecklas i en miljö med interkulturell prägel alltså med studerande från många olika länder. Engagemang, aktivitet och eget ansvar är kännetecknen för studier på folkhögskola! Hos oss handlar det inte bara om att plugga – först och främst är det en miljö där alla kan bidra med sina kunskaper och erfarenheter.

Vi finns i nyrenoverade, fräscha lokaler på Hässleholmen nära Hulta.

### ALLMÄN KURS på grundskolenivå

Det är för Dej som vill läsa in eller komplettera grundskoleutbildning, för att få behörighet att studera vidare på gymnasienivå.

Beroende på tidigare studier och studietakt har Du möjlighet att läsa 1-2,5 år motsvarande grundskolan. Denna kurs riktar sig till alla, över 18 år, som inte har en svensk grundskolebehörighet och syftar till att öka kunskaperna i allmänna ämnen så som svenska, samhällskunskap, historia, geografi, religion, matematik, naturorientering och engelska.

Arbetsättet är öppet och demokratiskt. Vi varvar teori med diskussioner, studiebesök och egna erfarenheter.

**Förkunskaper:** SFI-D nivå eller motsvarande. Studiernas längd är beroende på din utbildningsbakgrund och studietakt.

**Ekonomi:** Undervisningen är kostnadsfri, men Du betalar 750 kr första terminen och 450 kr övriga terminer för studiebesök och arbetsmaterial. Läroböcker kostar upp till 1 000 kr per läsår. Kursen ger rätt att söka studiemedel hos CSN.

Ansök i god tid [www.csn.se](http://www.csn.se)

**Terminstider:** 17 augusti - 18 dec 2020

11 januari - 4 juni 2021

## Vill Du också vara med !?!

Håll utkik efter kulturarrangemang och kortare kurser som vi arrangerar tillsammans med medlemsföreningar.

### Du kan ansöka om medlemskap i den ideella föreningen Borås folkhögskola!

Medlemsavgiften för förening är 500 kr per år och för privatperson 100 kr per år.

Då har Du enligt våra stadgar rätt att medverka vid årsmötet samt möjlighet att samverka kring kurser och arrangemang.

### Hitta hit!



### Borås folkhögskola

Solvarvsgatan 4  
Vid "lasaretsrondell"  
Hälsleholmen - Hulta

Gilla oss på facebook !

Hemsida <http://www.borasfhsk.se>

## SÖMNAD – SÄRSKILD KURS

För Dig som vill lära Dig att sy på symaskin, klippa och sy efter mönster, lära dig mer om textila material, färg & form. Vi gör besök på Textilmuseet. Två eftermiddagar eller kvällar i veckan träffas gruppen i 8 veckor.

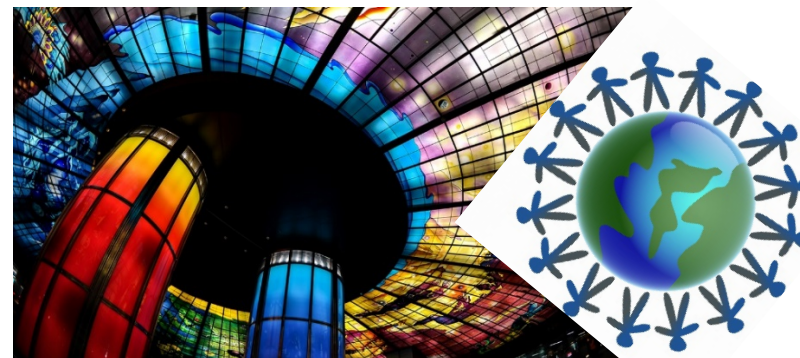
**Ekonomi:** Kursen är avgiftsfri. Symaskiner finns på skolan.  
Du betalar 150 kr för kurslitteratur, entré och material att träna på.  
**Kursstart:** Ht 2020 25 % studietakt 10 veckor plus fortsättning 10 v.



## KÖRSÅNG och VÄRLDSMUSIK – SÄRSKILD KURS

Kören sjunger sånger från hela världen och på olika språk. Kören deltar i det lokala kulturlivet genom sina framträdanden och vill genom detta verka för integration. Föreningen **Vida Världen** är knuten till kursen.

**Kursdag:** Tisdagar 17.30-20.00 på Borås folkhögskola  
**Studietakt:** 25% studietakt ca 5 timmar / vecka med fysiska kursträffar, stämgrupper, distansstudier via distansplattformen, studiebesök, och framträdanden  
**Ekonomi:** Ingen avgift. Dock krävs tillgång till dator och internet samt viss datorvana  
**Kursledare:** Lotta Brorsson Trell, [lotta@borasfhs.se](mailto:lotta@borasfhs.se)



## ALLMÄN KURS på gymnasienivå ”Människan i Sverige, i Världen”

På Allmän kurs kan Du som saknar gymnasiebetyg studera och få behörighet att söka till yrkeshögskola eller högskola.  
Den här kursen är ett alternativ till gymnasieskola eller Komvux.

Vi gör en individuell planering utifrån dina tidigare betyg över vad det är Du behöver studera för att uppnå behörighet till yrkeshögskola eller högskola. Studierna är på heltid. Kursen omfattar 3 års studier, hänsyn kan tas till tidigare förvärvade dokumenterade kunskaper från utbildning och yrkesliv för att förkorta din studieplan.

De gymnasiegemensamma ämnen vi studerar integreras ofta i ett tematiskt kursupplägg. Till kursen bär du med dig mycket av egna erfarenheter och kunskaper. Dessa tar vi tillvara och lär av varandra. I kursen ingår många lärarledda lektioner, men också studiebesök och grupparbeten. Du kommer att jobba en hel del i grupp och för att studierna skall fungera bra, krävs det att alla bidrar och närvarar. Närvaron är något som blir extra viktigt på en folkhögskola.

Vi studerar tematiskt, som innebär att ämnen ibland integreras. **Behöriga att påbörja kursen** är de som har en avklarad och godkänd grundskola och har fyllt 18 år.

**Terminstider: 17 augusti – 18 december 2020**  
**11 januari - 4 juni 2021**

## Dessa gymnasiegemensamma ämnen kan Du studera på Allmän kurs gymnasienivå:

Ämne	År 1 Människa o miljö	År 2 Människa, samhälle, kultur	År 3 När-distans Globala rörelser
Sv/SvA	SvA 1	SvA 2	SvA 3
Engelska	Eng 5	Eng 6	Eng 6
Matematik	Ma 1b,	Ma 1b	Ma 1b
Samhälle	Sh 1a1	Sh 1a2	Sh 2 valbar
Historia	-	Hi 1a1	Hi 2
Religion	-	Re 1	-
Naturkunskap	Na 1a1+1a2	-	Na 2 valbar
Psykologi	-	-	Ps 1 valbar

### Profil år 1; Människa och miljö

På denna kurs ligger fokus på människan som biologisk varelse i en biologisk värld. Kursen kommer att delas in i ett antal delkurser.

### Profil år 2; Människa samhälle & kultur

Här ligger kursens fokus på människan som social varelse och skapandet av samhället och interaktion med denna. Människan – etik och människans livsvillkor & kulturella uttryck. Kursen kommer att delas in i ett antal delkurser.

### Profil år 3; Människan i Sverige/ Världen – Globala rörelser –

”Närdistans” studier. Det sista året är det tänkt att du ska kunna studera huvuddelen av dina studier på distans via plattformen Google Education. Vid distansstudier är Du fri att själv planera när på dygnet och varifrån det passar Din livssituation att studera. Vår kurs innehåller 20 % fysiska tid tillsammans med din kurs och lärare, det vi kallar **när-distans**. Övriga tiden är tematiska uppgifter utifrån din studieplanering och målsättning.

Några av delkurserna som man kan fördjupa sig i under år 3 skulle kunna vara följande:

- Människan – internationellt arbete
- Människans säkerhet -trygghet, demokrati, jämställdhet
- Entreprenörskap och företagande.
- Vetenskapligt skrivande och källkritiskt Individuellt arbete

### Ämnesgodkänt och studieomdöme

Deltagare som fullföljer Allmän kurs får ett studieomdöme och intyg på godkända ämneskunskaper i respektive ämne i enlighet med Folkbildningsrådets gemensamma regler. Studieomdömet bygger på en helhetsbedömning av olika faktorer som tillsammans speglar studieförmågan. De som godkänts i ämneskunskaper motsvarande grundskola får dessutom ett SeQF nivå 2 intyg. De som ämnesgodkänts i samtliga gymnasieämnen får SeQF nivå 4 i enlighet med Europeisk kvalitetsstandard.

Övriga studerande får intyg på att de varit inskrivna på skolan samt vilka kurser de har klarat.

### Ekonomi

Undervisningen är kostnadsfri, men Du betalar 1 500 kr/ läsår för arbetsmaterial, tillgång till låneböcker, dator och studiebesök.

Läroböcker att köpa kostar upp till 1 000 kr per läsår.

Kursen ger rätt att söka studiemedel hos CSN.

Ansök i god tid [www.csn.se](http://www.csn.se)



### Ansökan:

Gör en skriftlig ansökan före 15 maj, (senare i mån av plats), via ansökningsblankett som finns på hemsidan och i skolans reception.

### Bifoga tidigare betyg och personbevis.

Du kallas till intervju och individuell studieplanering av skolans lärare.

Vid fler ansökningar än antalet studieplatser sker urval av de som bedöms kunna fullfölja studier och att vi får en blandad grupp med avseende på ålder, kön och bakgrund.